



Dagcentrum de Teuten

Dagcentrum De Teuten ons aanbod 2014

Dagcentrum de Teuten is een dagcentrum voor multi-modale gezins- en jongerenbegeleiding.

Opgestart 1991

Gelegen: Koning Leopoldlaan 6, 3920 Lommel

Tel: 011/ 55 28 15

Fax: 011/54 72 65

www.pietersimenon.be

1. Voorstelling

Het dagcentrum is een deel van het centrum binnen de Bijzondere Jeugdbijstand, agentschap voor Jongerenwelzijn.

12 contextmodules en 12 begeleidingen in groep

Capaciteit van 12 plaatsen voor jongens en meisjes tussen 6-18 jaar.

Schoolgaande jongere en schooltijd tot 19h

Vakanties 9h tot 17 h

Geen nacht en weekenddiensten

Dagcentrum is een deelwerkend van vzw Jongerenwerking Simenon.

2. Opdrachtverklaring (1)

Onze opdracht kadert in de visie van de vzw Jongerenwerking Pieter Simenon vooropstelt.

In onze begeleidingen staat het kind centraal en is inspraak van de cliënt belangrijk. Wij willen laagdrempelig zijn voor onze cliënten en we werken aanklappend.

Dit wil zeggen dat we kanalen bieden om intensief werken, beroep doen op krachten van de cliënten en hierin het kind en het kind niet uit het oog verliezen.

We geloven in deze aanklappende en intense samenwerking met het kind en zijn context om zo tot verandering te komen.

Wij streven ernaar om de comorbiditeit binnen het gezin terug op gang te brengen, gedrag te veranderen en problemen te herstellen in de context en de maatschappij.

2. Opdrachtverklaring (2)

We betrekken een breed scala aan elementen in de begeleiding zoals: opvoedingsproblemen, relatieproblemen, echtscheidingsperikelen, verlies van familiebanden verbredening van het netwerk.

Wij hechten veel belang aan het zoeken van steunfiguren, steungroepen en steunplaatsen zodat de opbouw van een voldoende dragend eigen netwerk mogelijk en oplossend kan werken.

We doen dit vanuit de systemische en de contextuele benadering.

Onze troef is dat we na het afsluiten van de begeleiding nog 6 maanden nazorg bieden.

3. Doelstellingen (1)

We willen voorkomen dat jongeren geplaagd worden.

Ondersteunend en versterkend werken vanuit de krachten van het gezin.

Voorkomen dat de moeders niet groeien.

Samenleven met jongeren in het gezin leefbaarder wordt.

Jongere bijstaan in positieve ontwikkeling als persoon in gezin, school en leefomgeving.

Ondersteunen van de jongere in zijn/haar rechten.

3. Doelstellingen(2)

Hulp bieden aan het gezin om tot verbetering van het gezinsleven te komen, op elk gebied waar invloed op heeft.

Hulp en ondersteuning aan het gezin, vanuit een respectvolle houding. De communicatie en samenleven in het gezin constructief laten verlopen.

Het mee ondersteunen van het evenwicht tussen draagkracht en draaglast.

4. De groep

Jongere en het gezin in de kern of MOF. Netwerk en context zijn belangrijk.

Aanmelding via de toegenomen vraag.

Problematieken:

- Opvoedingsproblemen met één of meerdere kinderen: schoolverzuim, agressief gedrag, gedragsstoornissen, ADHD, Autisme,...
- Problemen leiden tot opvoedingsproblemen: echtscheidingsperikelen, relatieproblemen, financiële problemen, werkloosheid,.

Veelal multi-problem gezinnen.

Gezinnen uit Lommel en aangrenzende Limburgse gemeenten.

5. Modules binnen het dagcentrum

- A. Dagbegeleiding in het dagcentrum
 - extra aanbod voor leerlingen
- B. Contextbegeleiding in het dagcentrum
 - extra aanbod voor leerlingen
- C. Overleg met aanmeldende verwijzers/ andere diensten

A. Dagbegeleiding in groep

Individuele begeleiding

Groepsbegeleiding van kinderen/jongeren

Aanwezigheid in het dagbureau/groepslokaal:

- Naschools tot 19h
- Vakanties van 9h tot 19h

- * Draagkracht versus draagvlak
- * Tijdelijke medestanders in gezonde zorg
- * Sociale vaardigheidstraining

Extra aanbod voor de jongere

- Jongerenvergadering
- Tienerwerking
- [W@zz](#) Me [d@tte](#) v.w.m.
- Schoolbegeleiding
- Huiswerkbegeleiding

B. Contextbegeleiding van het gezin

Gezinsbegeleiding: werken in huis

- Mobiel, intensief, intensieve laagdrempelig, aanklampend, op maat, flexibel
- Netwerking is belangrijk, netwerken zoeken, maatschappelijke participatie, buitenhuisactiviteiten...

* Gericht op het verbeteren van samenwerkende opvoedingsprocessen thuis.

* Het ondersteunen van een verbinding tussen de verschillende actoren.

* Versterken van de krachten die aanwezig zijn bij de jongere/gezin.

Extra aanbod voor gezinnen



- Ouderwerking: opzet van gezamenlijke activiteiten voor alle ouders
- Gezinsdagen
- Ouderraad
- Aanspreekouders
- Moedergroep/vadergroep
- Steunkoffer

C. Overleg met aanmelders/ verwijzers/andere diensten

Wordt gezien als een belangrijke schakel in het
communicatieproces bij een driehoek hulpaanbieder – cliënt-
aanmelder/verwijzer

Contacten: mail, telefonisch, schriftelijk, face to face

6. Verloop van de begeleiding (1)

Aanmelding door aanmelder via toegangspoort (JHR).

Kennismakingsgesprek met kind en info van het dagcentrum aan het gezin.

Aanmeldingsgesprek (in het bijzonder met ouder(s), kind, verwijzer, aanmeldings-verantwoordelijke en gezinsbegeleid(st)er.

De probleemsituatie wordt besproken en belicht.

Twee dagen bedenktijd voor beide partijen.

Vragen worden beantwoordt.

6. Verloop van de begeleiding (2)

Start van de begeleiding

- Context-, individuele-, groeps- en schoolbegeleiding

Begeleidingsproces

- Na 1,5 maand opmaak handreikingplan.
- Minimaal zes maandelijks bijeenkomsten gevolgd, waarbij een evolutieverslag gemaakt wordt.

Eindfase

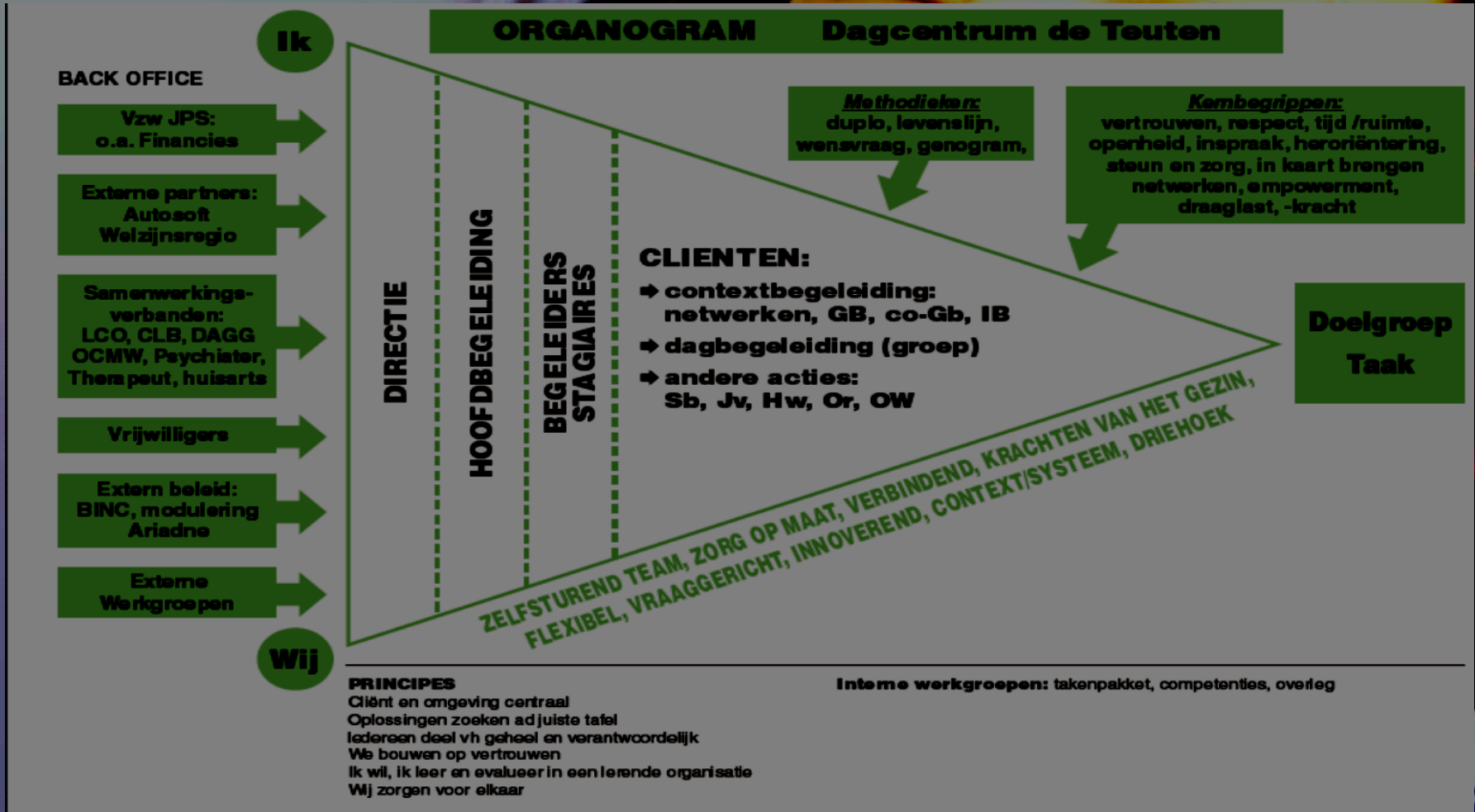
- Thuisblijfdagen en afbouwdagen

Nazorg

- 1, 3, 6 maanden

Meeste begeleidingen duren 2 jaar.

7. Organogram



8. Samenwerkingsverbanden

- Werkgroep vorming OVB (Ouderingsverband) onder opdracht van het LPJ (Limburgs Platform Jeugdzorg)
- Intervisiegroep kwaliteit (onder opdracht van het LPJ)
- Dagelijks bestuur RWONL (Regionaal welzijns overleg N- Limburg)
- Alg. verg. RWONL (Regionaal welzijns overleg N- Limburg)
- Netwerkstuurgroep IJN (Interregionaal Jeugdzorg Netwerk)
- Beleidsoverleggen binnen de regio
- VSD overleg (Vlaams Samenwerkingsverband dagcentra)
- LSD overleg (Limburgs Samenwerkingsverband dagcentra)
- Algemene vergadering VSD (Vlaams Samenwerkingsverband dagcentra)

9. Teamleden

- Directie
- Hoofdbegeleid(st)er
- Begeleid(st)ers
- Logistieke medewerkers en vrijwilligers
- Ondersteuning artikel 60



Bedankt voor jullie aanwezigheid/ aandacht!